

# Linha CH | Linea CH

Garfo para duas rodas, injetado em polipropileno de alta resistência. Cabeçote de giro por deslizamento, ideal para manobras em áreas reduzidas.

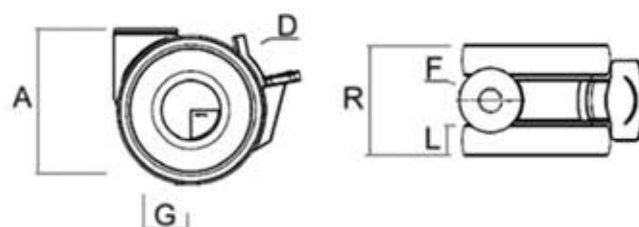
Rodas com bandas em borracha termoplástica e núcleos em polipropileno. Mancal com um rolamento central de esferas em cada roda.

Dureza da banda de rodagem: 92 Shore A  
Faixa de Temperatura de trabalho: -10°C a 60°C  
Cor: RAL7001

Soporte para dos ruedas en polipropileno inyectado de alta resistencia. Cabeçote de giro deslizante, ideal para maniobras em áreas reduzidas.

Ruedas con bandas en caucho termoplástico y núcleos en polipropileno. Cojinete de bolas con rodamiento central de esferas en cada rueda.

Dureza de la banda de rodaje: 92 Shore A  
Rango de Temperatura de trabajo: -10°C a 60°C Color: RAL7001



	Diâmetro da Roda (mm)	Largura da Roda (mm)	Altura Total (mm)	Raio de Giro (mm)	Haste de Fixação (mm)	Largura do Rodizio (mm)	Capacidade de Carga (Kg)	Tipo de Freio
Código	Diámetro de la Rueda (mm)	Ancho de la Rueda (mm)	Altura Total (mm)	Radio de Giro (mm)	Espiga de fijación (mm)	Diámetro de la Rueda (mm)	Capacidad de Carga (Kg)	Tipo de Freno
	 D	 L	 A	 G	 F	 R		
CHG075XPARH6G	75	15	79	23	M 10 x 15	55	70	Giratório (sem freio)
CHT075XPARH6G	75	15	79	23	M 10x 15	55	70	Freio Total
CHG075XPARJ6G	75	15	79	23	M 12 x 25	55	70	Giratório (sem freio)
CHT075XPARJ6G	75	15	79	23	M 12 x 25	55	70	Freio Total