



**Informações Técnicas:**

Motor 24 V CC  
Potencia: 95 W  
Índice de proteção: IP X4  
Ciclo de operação: 1 / 8 min  
Cor: Cinza Claro  
Material: plástico Anti Chama (V0)

**Características:**

Auto-Travante  
Variação do comprimento de montagem  
Micro Segurança incorporado  
Garfo traseiro Ø 10 x 5 mm  
Garfo dianteiro Metálico Ø 10 x 5 mm

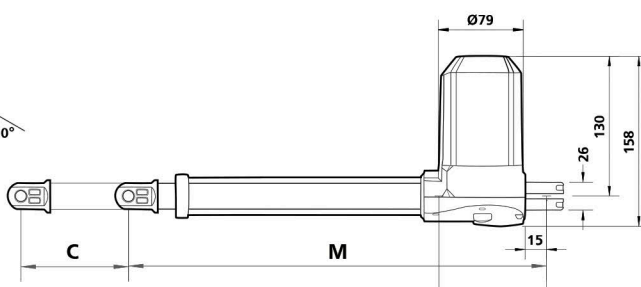
**Informaciones Técnicas:**

Tensión del motor: 24 V CC  
Potencia: 95W  
Índice de protección: IP X4  
Ciclo de operación: 1 / 8 min  
Color: Gris Claro  
Material: Plástico Anti-Fuego (V0)

**Características:**

Auto-Trabante  
Variación de longitud de montaje  
Microseguridad incorporada  
Anclaje trasero Ø 10 x 5 mm  
Anclaje delantero metálico Ø 10 x 5 mm

# JLDQ 22 M



- Serviços especiais: Ajuste do garfo traseiro a cada 90° | Redução do curso
- Servicios Especiales: Ajuste del anclaje trasero para 90° | Reducción del desplazamiento

| Código<br>Código | Descrição<br>Descripción | Curso (mm)<br>Despl. (mm) | Montagem (mm)<br>Montaje (mm) | Força* (kN)<br>Fuerza* (kN) | Velocidade** (mm/s)<br>Velocidad** (mm/s) |
|------------------|--------------------------|---------------------------|-------------------------------|-----------------------------|---|
| JLDQ22M23050F02  | JLDQ 22 M 50             | 50                        | 230                           | 6,0 / 3,0                   | 6,0                                       |
| JLDQ22M280100F02 | JLDQ 22 M 100            | 100                       | 280                           | 6,0 / 3,0                   | 6,0                                       |
| JLDQ22M330150F06 | JLDQ 22 M 150            | 150                       | 330                           | 6,0 / 3,0                   | 6,0                                       |
| JLDQ22M386200F02 | JLDQ 22 M 200            | 200                       | 386                           | 6,0 / 3,0                   | 6,0                                       |

\* Força compressão / tração  
\* Fuerza empuje / tracción  
\*\* Velocidade sem carga na tensão nominal  
\*\* Velocidad sin carga en la tensión nominal  
M - Medida de montagem  
M - Medida de montaje  
C- Medida de curso  
C- Medida de desplazamiento

## Acessórios | Accesorios

| Código<br>Código | Descrição<br>Descripción   |
|------------------|--|
| MR330606055      | Pino Metálico do Motor Ø 10 X 55 mm   Pino Metalico del Motor Ø 10 X 55 mm |
| MR330706003      | Clipe Metalico do Motor Retrátil   Clip Metalico del Motor                 |



Pino + Clip  
Pino + Clip

Comandos manuais e unidades de comando devem ser adquiridos separadamente.  
Mandos y cajas de control deben de ser adquiridos por separado.