

# Linha CI | Linea CI

Garfo para duas rodas, injetado em polipropileno de alta resistência. Cabeçote de giro com 2 rolamentos de esferas de precisão, ideal para manobras em áreas reduzidas.

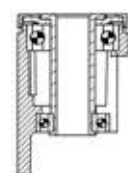
Rodas com bandas em borracha termoplástica e núcleos em polipropileno. Mancal com um rolamento central de esferas em cada roda.

Dureza da banda de rodagem: 92 Shore A  
Faixa de Temperatura de trabalho: -10°C a 60°C  
Cor: RAL9002

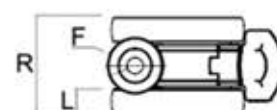
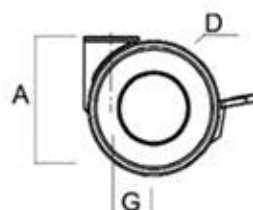
Soporte para dos ruedas en polipropileno inyectado de alta resistencia. Cabezote de giro deslizante con 2 rolamientos de esferas de precisión, ideal para maniobras en áreas reducidas.

Ruedas con bandas en caucho termoplástico y núcleos en polipropileno. Cojinete de bolas con rodamiento central de esferas en cada rueda.

Dureza de la banda de rodaje: 92 Shore A  
Rango de Temperatura de trabajo: -10°C a 60°C Color: RAL9002



Cabeçote Giratório  
Cabezote Giratorio



	Diâmetro da Roda (mm)	Largura da Roda (mm)	Altura Total (mm)	Raio de Giro (mm)	Diâmetro do Furo para Fixação (mm)	Largura do Rodízio (mm)	Capacidade de Carga (Kg)	Tipo de Freio
Código	Diámetro de la Rueda (mm)	Ancho de la Rueda (mm)	Altura Total (mm)	Radio de Giro (mm)	Diámetro de agujero de Fijación (mm)	Diámetro de la Rueda (mm)	Capacidad de Carga (Kg)	Tipo de Freno
	∅ D	L	A	G	F	R		
CIG100TPAFG6C	100	18	103	32	13	71	100	Giratório (sem freio)
CIP100TPAFG6C	100	18	103	32	13	71	100	Freio Total