

# Linha CB | Linea CB

Garfo para duas rodas, injetado em polipropileno de alta resistência. Cabeçote de giro por deslizamento, ideal para manobras em áreas reduzidas.

Rodas com bandas em borracha termoplástica e núcleos em polipropileno. Mancal com um rolamento central de esferas em cada roda.

Dureza da banda de rodagem: 92 Shore A  
Faixa de Temperatura de trabalho: -10°C a 60°C  
Cor: RAL7001

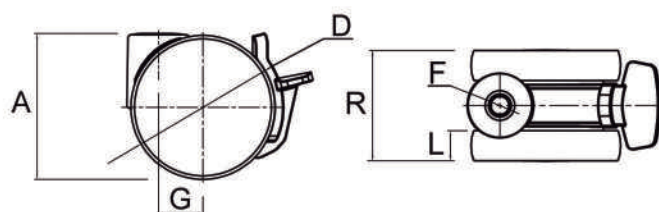
Soporte para dos ruedas en polipropileno inyectado de alta resistencia. Cabezote de giro deslizante, ideal para maniobras en áreas reducidas.

Ruedas con bandas en caucho termoplástico y núcleos en polipropileno. Cojinete de bolas con rodamiento central de esferas en cada rueda.

Dureza de la banda de rodaje: 92 Shore A  
Rango de Temperatura de trabajo: -10°C a 60°C Color: RAL7001



Cabeçote Giratório  
Cabezote Giratorio



Código	Diâmetro da Roda (mm)	Largura da Roda (mm)	Altura Total (mm)	Raio de Giro (mm)	Diâmetro do Furo para Fixação (mm)	Largura do Rodízio (mm)	Capacidade de Carga (Kg)	Tipo de Freno
	Diámetro de la Rueda (mm)	Ancho de la Rueda (mm)	Altura Total (mm)	Radio de Giro (mm)	Diámetro de agujero de Fijación (mm)	Diámetro de la Rueda (mm)	Capacidad de Carga (Kg)	Tipo de Freno
	∅ D	L	A	G	F	R		
CBG075XPAFQ1G	75	15	76	23	10,3	55	80	Giratório (sem freio)
CBX075XPAFQ1G	75	15	76	23	10,3	55	80	Freio de Roda

Código	Descrição	Medidas
CXMRA1	Pino giratória com rosca	M10x15
CXMRD1	Pino giratória com rosca	M12x25
CXMPO1	Pino giratório com placa	48/38x48/38. Furo com 6,3 mm
CXMAK1	Pino giratório com anel de retenção	plug φ11x30



Pino Giratório com Rosca  
Passador giratória con rosca



Pino Giratório com Placa  
Passador giratório con placa



Pino Giratório com Anel de Retenção  
Passador giratório con anillo de retención

