



**DEWERT OKIN**



**DEWOK**

A DewertOkin Technology Group Brand



# > CASTORS

**MADE IN CHINA**

> Seating



> Medical & Bedding



> Office



> Industrial



> Plastic Parts DEWOK



> Castors DEWOK





# Índice

## **Freio Individual - Plástico**

Linha CA	04
Linha CH	05
Linha CI	06

## **Freio Central - Plástico**

Linha CC	07
Linha CD	08

## **Freio Individual - Metálico**

Linha CN	09
Linha CO	10

# Linha CA | Línea CA

Garfo injetado em polipropileno de alta resistência. Cabeçote giratório com 2 pistas de esferas. Freio total (roda e giro).

Roda com banda de rodagem feita de borracha termoplástica e núcleo em polipropileno. Mancal com um rolamento central de esferas e calotas antifios.

Dureza da banda de rodagem: 65 Shore A  
Faixa de Temperatura de trabalho: -10°C a 60°C  
Cor: RAL 9002

Soporte en polipropileno inyectado de alta resistencia. Cabeçote giratorio con 2 pistas de esferas. Freno total (rueda y giro).

Rueda con banda de rodadura de caucho termoplástico y núcleo en polipropileno. Eje de la rueda con rodamiento central de esferas, placa Anti-Hilos.

Dureza de la banda de rodaje: 65 Shore A  
Rango de Temperatura de trabajo: -10°C a 60°C  
Color: RAL 9002



Freio Direcional  
Freno Direccional



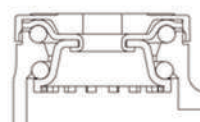
Freio Total  
Freno Total



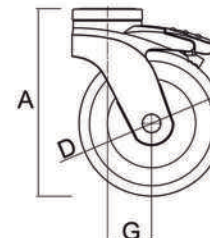
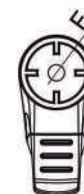
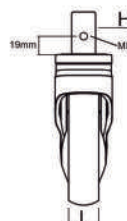
Furo de Fixação  
Agujero para Fijación



Haste Sólida  
Haste Solida



Cabeça Giratória  
Cabezote Giratorio



Código	Diâmetro da Roda (mm)	Largura da Roda (mm)	Altura Total (mm)	Raio de Giro (mm)	Diâmetro do Furo para Fixação (mm)	Haste Lisa (mm)	Capacidade de Carga (Kg)	Relatórios conforme Norma	Tipo de Freio
	Diámetro de Rueda (mm)	Ancho de la Rueda (mm)	Altura Total (mm)	Radio de Giro (mm)	Diámetro de agujero para Fijación (mm)	Espiga Lisa (mm)	Capacidad de Carga (Kg)	Informes según Norma	Tipo de Freno
	⊘ D	L	A	G	F	H			
CAT075XPAFE5C	75	25	103	29	11	-	75	EN12531	Freio total
CAS100XPAPFG5C	100	32	137	36	13	-	100	IEC60601-2-52   EN12531	Freio direccional
CAS100XPALV5C	100	32	137	36	-	∅22 x 45	100	IEC60601-2-52   EN12531	Freio direccional
CAS100XPALX5C	100	32	137	36	-	∅25,4 x 45	100	IEC60601-2-52   EN12531	Freio direccional
CAS100XPALZ5C	100	32	137	36	-	∅28 x 45	100	IEC60601-2-52   EN12531	Freio direccional
CAT100XPAPFG5C	100	32	137	36	13	-	100	IEC60601-2-52   EN12531	Freio total
CAT100XPALV5C	100	32	137	36	-	∅22 x 45	100	IEC60601-2-52   EN12531	Freio total
CAT100XPALX5C	100	32	137	36	-	∅25,4 x 45	100	IEC60601-2-52   EN12531	Freio total
CAT100XPALZ5C	100	32	137	36	-	∅28 x 45	100	IEC60601-2-52   EN12531	Freio total
CAS125XPAPFG5C	125	32	161	38	13	-	100	IEC60601-2-52   EN12531	Freio direccional
CAS125XPALV5C	125	32	161	38	-	∅22 x 45	100	IEC60601-2-52   EN12531	Freio direccional
CAS125XPALX5C	125	32	161	38	-	∅25,4 x 45	100	IEC60601-2-52   EN12531	Freio direccional
CAS125XPALZ5C	125	32	161	38	-	∅28 x 45	100	IEC60601-2-52   EN12531	Freio direccional
CAT125XPAPFG5C	125	32	161	38	13	-	100	IEC60601-2-52   EN12531	Freio total
CAT125XPALV5C	125	32	161	38	-	∅22 x 45	100	IEC60601-2-52   EN12531	Freio total
CAT125XPALX5C	125	32	161	38	-	∅25,4 x 45	100	IEC60601-2-52   EN12531	Freio total
CAT125XPALZ5C	125	32	161	38	-	∅28 x 45	100	IEC60601-2-52   EN12531	Freio total
CAT150XPAPFG5C	150	32	190	38	13	-	100	EN12530	Freio total
CAT150XPALV5C	150	32	190	38	-	∅22 x 45	100	EN12530	Freio total
CAT150XPALX5C	150	32	190	38	-	∅25,4 x 45	100	EN12530	Freio total
CAT150XPALZ5C	150	32	190	38	-	∅28 x 45	100	EN12530	Freio total

# Linha CH | Linea CH

Garfo para duas rodas, injetado em polipropileno de alta resistência. Cabeçote de giro por deslizamento, ideal para manobras em áreas reduzidas.

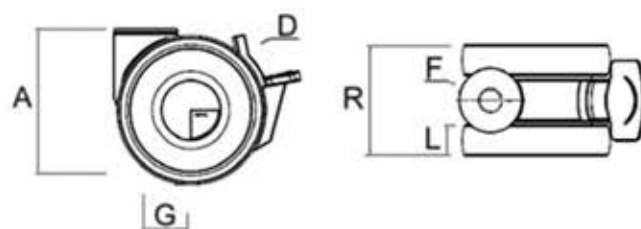
Rodas com bandas em borracha termoplástica e núcleos em polipropileno. Mancal com um rolamento central de esferas em cada roda.

Dureza da banda de rodagem: 92 Shore A  
Faixa de Temperatura de trabalho: -10°C a 60°C  
Cor: RAL7001

Soporte para dos ruedas en polipropileno inyectado de alta resistencia. Cabeçote de giro deslizante, ideal para maniobras em áreas reduzidas.

Ruedas con bandas en caucho termoplástico y núcleos en polipropileno. Cojinete de bolas con rodamiento central de esferas en cada rueda.

Dureza de la banda de rodaje: 92 Shore A  
Rango de Temperatura de trabajo: -10°C a 60°C Color: RAL7001



	Diâmetro da Roda (mm)	Largura da Roda (mm)	Altura Total (mm)	Raio de Giro (mm)	Haste de Fixação (mm)	Largura do Rodizio (mm)	Capacidade de Carga (Kg)	Tipo de Freio
Código	Diámetro de la Rueda (mm)	Ancho de la Rueda (mm)	Altura Total (mm)	Radio de Giro (mm)	Espiga de fijación (mm)	Diámetro de la Rueda (mm)	Capacidad de Carga (Kg)	Tipo de Freno
	 D	 L	 A	 G	 F	 R		
CHG075XPARH6G	75	15	79	23	M 10 x 15	55	70	Giratório (sem freio)
CHT075XPARH6G	75	15	79	23	M 10x 15	55	70	Freio Total
CHG075XPARJ6G	75	15	79	23	M 12 x 25	55	70	Giratório (sem freio)
CHT075XPARJ6G	75	15	79	23	M 12 x 25	55	70	Freio Total

# Linha CI | Linea CI

Garfo para duas rodas, injetado em polipropileno de alta resistência. Cabeçote de giro com 2 rolamentos de esferas de precisão, ideal para manobras em áreas reduzidas.

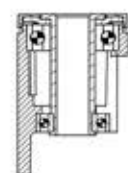
Rodas com bandas em borracha termoplástica e núcleos em polipropileno. Mancal com um rolamento central de esferas em cada roda.

Dureza da banda de rodagem: 92 Shore A  
Faixa de Temperatura de trabalho: -10°C a 60°C  
Cor: RAL9002

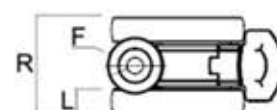
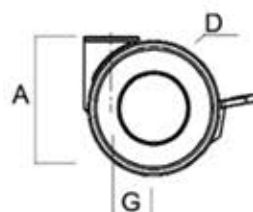
Soporte para dos ruedas en polipropileno inyectado de alta resistencia. Cabezote de giro deslizante con 2 rolamientos de esferas de precisión, ideal para maniobras en áreas reducidas.

Ruedas con bandas en caucho termoplástico y núcleos en polipropileno. Cojinete de bolas con rodamiento central de esferas en cada rueda.

Dureza de la banda de rodaje: 92 Shore A  
Rango de Temperatura de trabajo: -10°C a 60°C Color: RAL9002



Cabeçote Giratório  
Cabezote Giratorio



	Diâmetro da Roda (mm)	Largura da Roda (mm)	Altura Total (mm)	Raio de Giro (mm)	Diâmetro do Furo para Fixação (mm)	Largura do Rodízio (mm)	Capacidade de Carga (Kg)	Tipo de Freio
Código	Diámetro de la Rueda (mm)	Ancho de la Rueda (mm)	Altura Total (mm)	Radio de Giro (mm)	Diámetro de agujero de Fijación (mm)	Diámetro de la Rueda (mm)	Capacidad de Carga (Kg)	Tipo de Freno
	∅ D	L	A	G	F	R		
CIG100TPAFG6C	100	18	103	32	13	71	100	Giratório (sem freio)
CIP100TPAFG6C	100	18	103	32	13	71	100	Freio Total

# Linha CC | Linea CC

Garfo com estrutura de metal e carenagem de ABS, promovendo proteção contra entrada de detritos e fios. Cabeçote giratório com rolamento de esferas de precisão. Acionamento do freio total e direcional em ângulo de 30°. Atende à norma EN 12531.

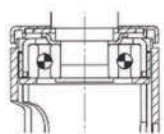
Roda com banda de rodagem feita de poliuretano injetado e núcleo em nylon. Mancal com um rolamento central de esferas e calotas antifios.

Dureza da banda de rodagem: 90 Shore A  
Faixa de Temperatura de trabalho: -10°C a 40°C  
Cor: RAL9002

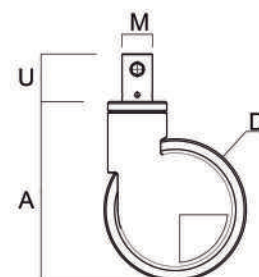
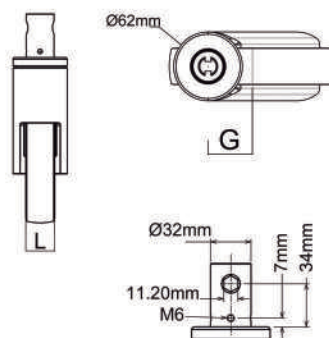
Soporte de estructura metálica con carenado de ABS que brinda protección contra escombros y cables. Cabeza giratoria con rodamiento de bolas de precisión. Activación total y direccional del freno en un ángulo de 30° Cumple con la norma EN 12531.

Rueda con banda de rodadura fabricada en poliuretano inyectado y núcleo de Nylon. Rodamiento central de bolas de precisión y casquillos. Anti-Hilos

Dureza da banda de rodaje: 90 Shore A  
Rango de Temperatura de trabajo: -10°C a 40°C  
Color: RAL9002



Cabeçote Giratório  
Cabezote Giratorio



Código	Diâmetro da Roda (mm)	Largura da Roda (mm)	Altura Total (mm)	Raio de Giro (mm)	Diâmetro da Espiga (mm)	Altura da Espiga (mm)	Capacidade de Carga (Kg)	Tipo de Freio
	Diámetro de la Rueda (mm)	Ancho de la Rueda (mm)	Altura Total (mm)	Radio de Giro (mm)	Diámetro de la Espiga (mm)	Altura de la Espiga (mm)	Capacidad de Carga (Kg)	Tipo de Freno
	D	L	A	G	M	U		
CCT125UNAEA6C	125	33	165,3	35	32	50	110	Freio Total
CCD125UNAEA6C	125	33	165,3	35	32	50	110	Freio Total e Direccional
CCT150UNAEA6C	150	33	189,3	40	32	50	120	Freio Total
CCD150UNAEA6C	150	33	189,3	40	32	50	120	Freio Total e Direccional
CCT200UNAEA6C	200	33	235,8	60	32	50	120	Freio Total
CCD200UNAEA6C	200	33	235,8	60	32	50	120	Freio Total e Direccional

## Perfil de Aço | Perfil de acero

Código	Descrição
CXMBSN.C	PERFILAÇÃO SAE1045 SEXTAVADO H11 7/16"

## Alavanca | Palanca

Código	Descrição
CXMMTA2	ALAVANCA DE MUDANÇA 65MM 30° COM PARAFUSO

## Pedal Duplo | Pedal Doble

Código	Descrição
CXPDT2	PEDAL DUPLO CURTO DIR/ESQ 30° COM PLUG ACESSÓRIO PARA RODÍZIO
CXPDAT2	PEDAL DUPLO LONGO DIR/ESQ 30° COM PLUG ACESSÓRIO PARA RODÍZIO



Perfil de Aço Sextavado  
Perfil de acero hexagonal



Alavanca de Mudança  
Palanca de Cambiar



Pedal Duplo com Plug  
Pedal Doble con Plug



Pedal Duplo longo com Plug  
Pedal Doble longo con Plug

# Linha CD | Linea CD

Estrutura interna de metal e carenagem em ABS, promovendo maior resistência. Cabeçote giratório com rolamento de esferas de precisão. Acionamento do freio total e direcional em ângulo de 30°. Atende à norma EN 12531

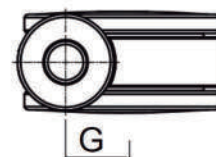
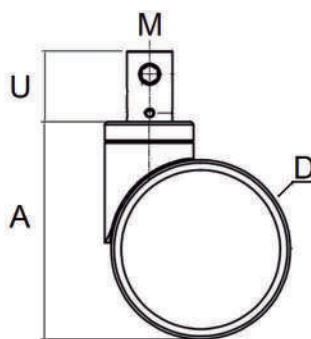
Roda com banda de rodagem feita de borracha termoplástica. Mancal com rolamento por cada roda.

Dureza da banda de rodagem: 85°±5°  
Faixa de Temperatura de trabalho: -10°C a 40°C  
Cor: RAL9002

Soporte de estructura metálica con carenado de ABS, promoviendo una mayor resistencia. Cabeza giratoria con rodamiento de bolas de precisión. Activación total y direccional del freno en un ángulo de 30°. Cumple con la norma EN 12531

Rueda con banda de rodadura fabricada en termoplastica. Rodamiento por rueda.

Dureza da banda de rodaje: 85°±5°  
Rango de Temperatura de trabajo: -10°C a 40°C  
Color: RAL9002



Código	Diâmetro da Roda (mm)	Largura da Roda (mm)	Altura Total (mm)	Raio de Giro (mm)	Diâmetro da Espiga (mm)	Altura da Espiga (mm)	Capacidade de Carga (Kg)	Tipo de Freio
	Diámetro de la Rueda (mm)	Ancho de la Rueda (mm)	Altura Total (mm)	Radio de Giro (mm)	Diámetro de la Espiga (mm)	Altura de la Espiga (mm)	Capacidad de Carga (Kg)	Tipo de Freno
	∅ D	L	A	G	M	U		
CDT125UNAEA6C	125	61	151,5	38	32	50	120	Freio Total
CDD125UNAEA6C	125	61	151,5	38	32	50	120	Freio Total e Direccional
CDT150UNAEA6C	150	70	177	45	32	50	120	Freio Total
CDD150UNAEA6C	150	70	177	45	32	50	120	Freio Total e Direccional

## Perfil de Aço | Perfil de acero

Código	Descrição
CXMBNS.C	PERFIL AÇO SAE1045 SEXTAVADO H11 7/16"

## Alavanca | Palanca

Código	Descrição
CXMMTA2	ALAVANCA DE MUDANÇA 65MM 30° COM PARAFUSO

## Pedal Duplo | Pedal Doble

Código	Descrição
CXPDT2	PEDAL DUPLO CURTO DIR/ESQ 30° COM PLUG ACESSÓRIO PARA RODÍZIO
CXPDT2	PEDAL DUPLO LONGO DIR/ESQ 30° COM PLUG ACESSÓRIO PARA RODÍZIO



Perfil de Aço Sextavado  
Perfil de acero hexagonal



Alavanca de Mudança  
Palanca de Cambiar



Pedal Duplo curto com Plug  
Pedal Doble curto con Plug



Pedal Duplo longo com Plug  
Pedal Doble longo con Plug

# Linha CN | Linea CN

Garfo estampado em chapa de aço com acabamento zincado para cargas médias. Cabeçote giratório com 2 pistas de esferas.

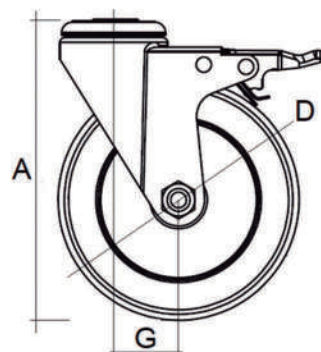
Roda com banda de rodagem feita de borracha termoplástica e núcleo em polipropileno. Mancal com um rolamento central de esferas e calotas antifios.

Dureza da banda de rodagem: 92 Shore A  
Faixa de Temperatura de trabalho: -10°C a 40°C

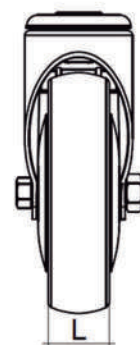
Soporte estampado en chapa de acero con acabado Zincado para cargas medias. Cabeza giratoria con 2 pistas de esferas.

Rueda con banda de rodaje hecha de caucho termoplástico y núcleo en polipropileno. Rodamiento con cojinete central de bolas y tapas Anti-Hilos.

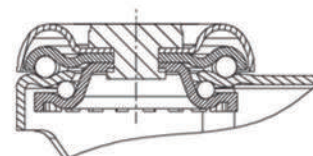
Dureza de la banda de rodaje: 92 Shore A  
Rango de Temperatura de trabajo: -10°C a 40°C









Placa Rodízio Fixo  
Placo Rueda Fija



Placa Rodízio Giratório  
Placa Rueda Giratorio



Cabeçote Giratório  
Cabezote Giratorio

	Diâmetro da Roda (mm)	Largura da Roda (mm)	Altura Total (mm)	Raio de Giro (mm)	Diâmetro do Furo para Fixação (mm)	Haste Lisa (mm)	Capacidade de Carga (Kg)	Tipo de Freio
Código	Diámetro de Rueda (mm)	Ancho de la Rueda (mm)	Altura Total (mm)	Radio de Giro (mm)	Diámetro de agujero para Fijación (mm)	Espiga Lisa (mm)	Capacidad de Carga (Kg)	Tipo de Freno
	 D	 L	 A	 G	 F	 H		
CNT125TUAFG2Z	125	32	156	36	13	-	100	Freio total

# Linha CO | Linea CO

Garfo estampado em chapa de aço com acabamento zincado. Cabeçote giratório com 2 pistas de esferas. Freio total (roda e giro).

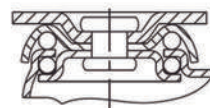
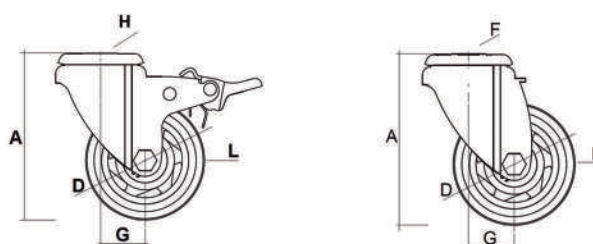
Roda com banda de rodagem feita de borracha termoplástica e núcleo em polipropileno. Mancal com duplo rolamento.

85 shore A / -10°C a 50°C

Soporte estampado en chapa de acero con acabado zincado. Cabezote giratorio con 2 pistas de esferas. Freno total (rueda y giro).

Rueda con banda de rodadura de caucho termoplástico y núcleo en polipropileno. Eje de la rueda con rodamiento duplo.

85 shore A / -10°C a 50°C



Cabeçote Giratório  
Cabezote Giratorio

	Diâmetro da Roda (mm)	Largura da Roda (mm)	Altura Total (mm)	Raio de Giro (mm)	Diâmetro do Furo para Fixação (mm)	Haste Lisa (mm)	Capacidade de Carga (Kg)	Tipo de Freio
Código	Diámetro de Rueda (mm)	Ancho de la Rueda (mm)	Altura Total (mm)	Radio de Giro (mm)	Diámetro de agujero para Fijación (mm)	Espiga Lisa (mm)	Capacidad de Carga (Kg)	Tipo de Freno
	∅ D	L	A	G	F	H		
COG075PPBFG5Z	75	32	106	28	13	-	80	Giratório (sem freio)
COG075PPBRJ5Z	75	32	106	28	-	M12 x 25mm	80	Giratório (sem freio)
COG075PPBRS5Z	75	32	106	28	-	1/2" x 1"	80	Giratório (sem freio)
COT075PPBFG5Z	75	32	106	28	13	-	80	Freio total
COT075PPBRJ5Z	75	32	106	28	-	M12 x 25mm	80	Freio total
COT075PPBRS5Z	75	32	106	28	-	1/2" x 1"	80	Freio total



Desde 1995 na  
América Latina

A DewertOkin Latin America, é uma filial comercial do grupo DewertOkin Technology, que também distribui produtos do grupo Phoenix Mecano desde 1995 em toda a América Latina.

Atualmente a DewertOkin Latin America tem sede em São Paulo/SP, estoque local e produção em Itajaí/SC e uma unidade comercial no Uruguai, somando mais de 4.000m<sup>2</sup> que permitem soluções personalizadas como: gravação laser, usinagem, montagem e ajustes nos produtos originais.

DewertOkin Latin America, es una filial comercial del grupo DewertOkin Technology, que también distribuye productos del grupo Phoenix Mecano desde 1995 en toda América Latina.

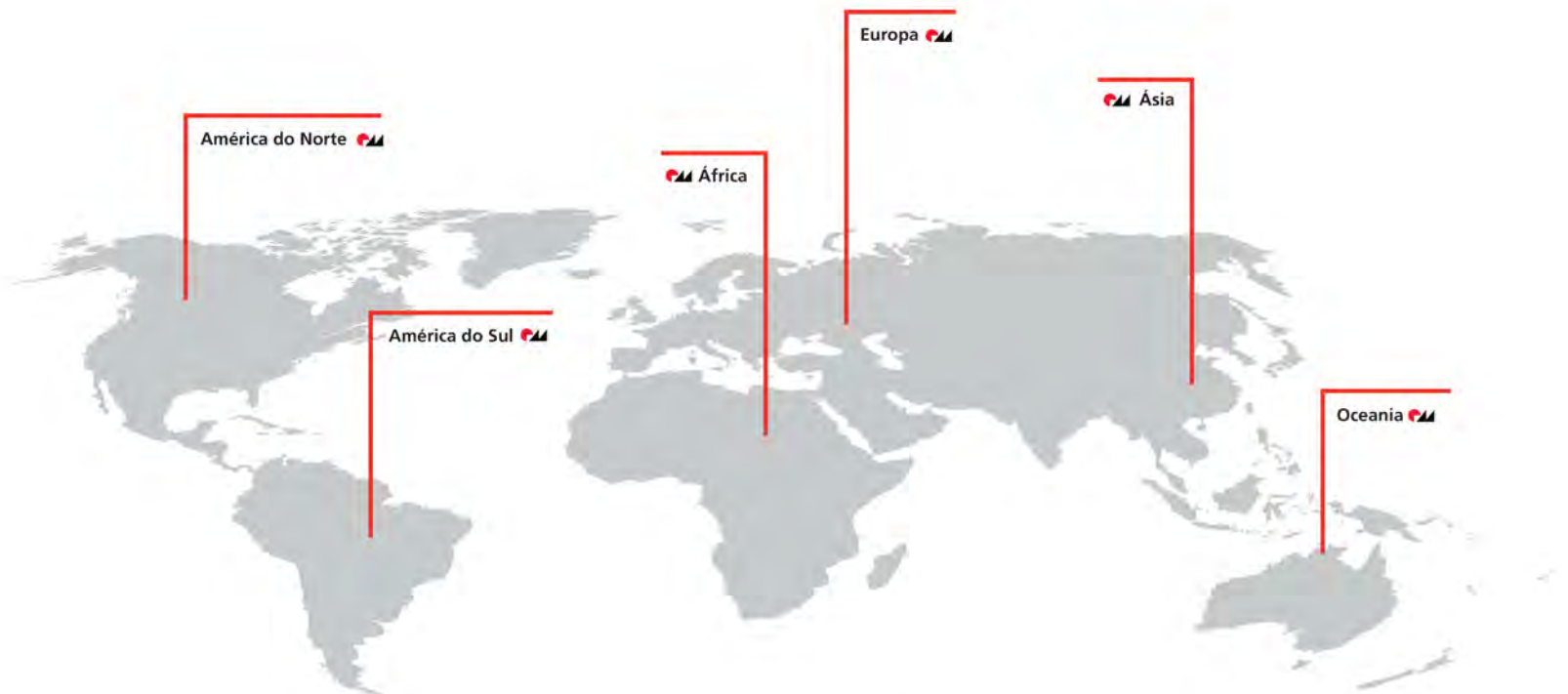
Actualmente, DewertOkin Latin America tiene su sede en São Paulo/SP, un almacén local y producción en Itajaí/SC, así como una unidad comercial en Uruguay. En total, abarcan más de 4.000 m<sup>2</sup> que permiten soluciones personalizadas como grabado láser, mecanizado, ensamblaje y ajustes en los productos originales.



# Presença Mundial

**PHOENIX MECANO**

**DEWERT OKIN**  
A DewertOkin Technology Group Company



O Grupo Phoenix Mecano está presente mundialmente fabricando e distribuindo componentes industriais divididos em 3 seguimentos: caixas e gabinetes e componentes mecânicos, incluindo também o grupo DewertOkin com componentes elétricos. Seus produtos são utilizados em diversos setores de engenharia mecânica, medição e controle, tecnologia aeroespacial, energia alternativa, setores hospitalares, residências, entre outros. Representado por filiais comerciais em vários países, além de diversas fabricas localizadas, principalmente na Europa e na Ásia, contando com mais de 65 empresas e mais de 7.000 colaboradores.

El Grupo Phoenix Mecano está presente mundialmente fabricando y distribuyendo componentes industriales divididos en 3 segmentos: cajas y gabinetes y componentes mecánicos, incluyendo también al grupo DewertOkin con componentes eléctricos. Sus productos se utilizan en diversos sectores de ingeniería mecánica, medición y control, tecnología aeroespacial, energía alternativa, sectores hospitalarios, residencias, entre otros. Representado por sucursales comerciales en varios países, además de diversas fábricas ubicadas principalmente en Europa y Asia, cuenta con más de 65 empresas y más de 7,000 colaboradores.



Estoque e Produção:  
Rua Pedro Wanzuita, 200  
88316-350, Itajaí - SC | Brasil

Vendas e Administração:  
Av. Prof. Alceu Maynard Araujo, 185  
04726-160, São Paulo - SP | Brasil

**DEWERT OKIN**

+55 (11) 5643.4190  
vendas@dewertokin.com.br