



**DEWERT OKIN  
LATIN AMERICA**

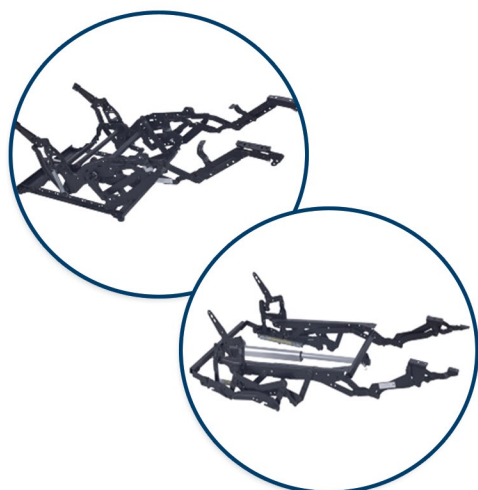
A DewertOkin Technology Group Company



# > CAIXAS E GABINETES

**GERMAN TECHNOLOGY**

> Mecanismos para Poltronas



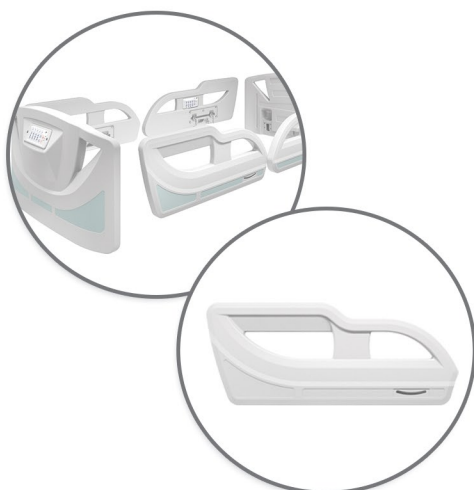
> Atuadores Lineares



> Caixas e Gabinetes



> Grades Hospitalares



> Colunas para Mesas



> Rodas e Rodizios



## Montagem | Montaje



## Gravação Laser | Grabación Laser



## Usinagem | Mecanizado



# Índice

### Gabinetes para Parede | Gabinetes para Pared

Bocube	04
Bocard	05
Bopad	06

### Gabinetes Portáteis | Gabinetes Portátiles

BOS STR	07
Arteb	08

### Gabinetes para Painel | Gabinetes para Paneles

CombiNorm	09
CombiNorm Compact	10
Alurail	11
Uninorm	12

### Gabinetes para Bancada | Gabinetes para Bancos

Botogo	13
--------	----

### Caixas Industriais | Cajas Industriales

Euromas II	14
ABS	15
Poliéster	16
Alumínio	17

### Caixas EX | Cajas Ex

PLE EX	18
Alu EX	19

### Sistemas Suspensos | Sistemas Suspendidos

Conexões GT	20
Conexões GTN II	21
Pilot	22
Prensa Cabos	23

# Bocube



\*Tampas coloridas sob encomenda | \*Tapas en colores sobre pedido

## Informações Técnicas:

**Material:** Policarbonato  
**Cor:** Cinza Claro RAL 7035  
**Grau de proteção:** IP 66/68  
 1,2m (2 horas) DIN EN 60529  
**Flamabilidade:** UL 94 V0

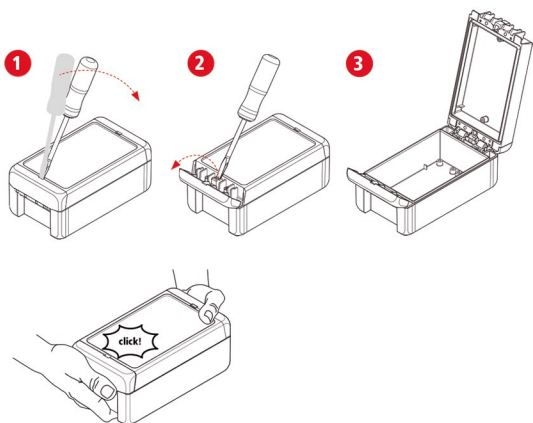
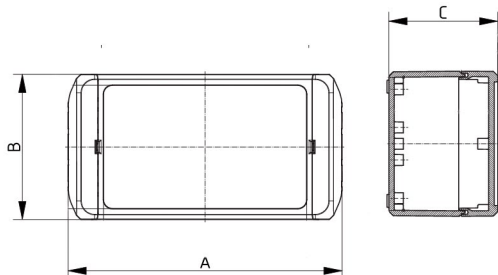
Recomendado para uso ao tempo, fechamento sem uso de parafusos, dobradiças de liberação rápida.

## Informaciones Técnicas:

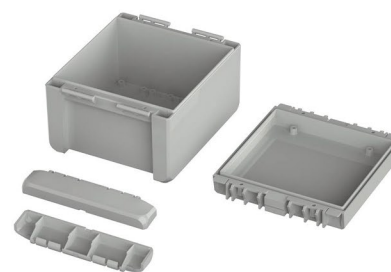
**Material:** Policarbonato  
**Color:** Gris Claro RAL 7035  
**Grado de protección:** IP 66/68  
 1,2m (2 horas) DIN EN 60529  
**Inflamabilidad:** UL 94 V0

Indicado para usar en cualquier condición de tiempo, encaje sin usar tornillos, bisagras de liberación rápida.

# Caixas | Cajas



Código Código	Descrição Descripción	A x B x C (mm) A x B x C (mm)	Observação Observación
B96011115	B 080805 PC V0	89 X 80 X 47	Cinza Claro
B96012125	B 100806 PC V0	113 X 80 X 60	Cinza Claro
B96012135	B 100809 PC V0	113 X 80 X 90	Cinza Claro
B96013125	B 140806 PC V0	151 X 80 X 60	Cinza Claro
B96013135	B 140809 PC V0	151 X 80 X 90	Cinza Claro
B96013225	B 141306 PC V0	151 X 125 X 60	Cinza Claro
B96013235	B 141309 PC V0	151 X 125 X 90	Cinza Claro
B96015225	B 221306 PC V0	231 X 125 X 60	Cinza Claro
B96015235	B 221309 PC V0	231 X 125 X 90	Cinza Claro
B96016325	B 261706 PC V0	271 X 170 X 60	Cinza Claro
B96016335	B 261709 PC V0	271 X 170 X 90	Cinza Claro



# Acessórios | Accesorios



Elemento de compensação de pressão.  
 Requer usinagem com rosca M12x1,5  
 Elemento de compensacion de presion.  
 Requiere mecanizado con rosca M12x1,5

Código Código	Descrição Descripción
S08500212	DAE M12X1.5 - COMPR. ROSCA 4MM, NYLON CINZA CLARO, IP 68 / 69



# BoPad



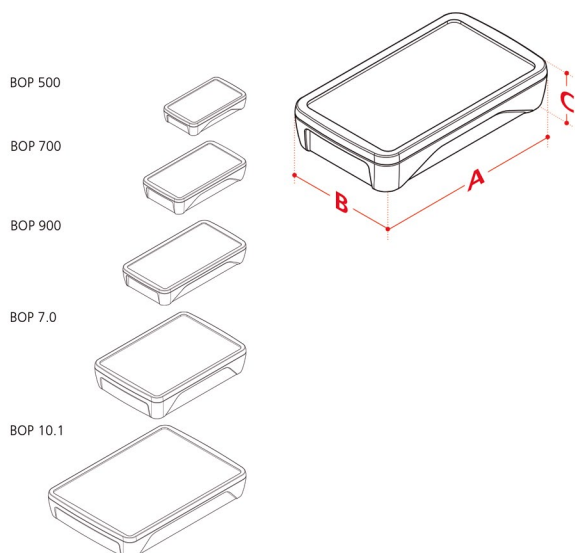
## Informações Técnicas:

**Material:** ABS  
**Cor:** Preto  
**Grau de proteção:** IP 40  
 (IP 65 com vedação)  
**Flamabilidade:** UL 94 HB/1,6  
 Ideal para montagem de display ou  
 frontais de membrana

## Informaciones Técnicas:

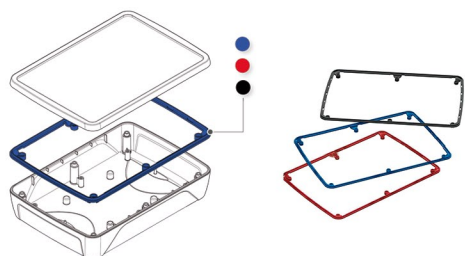
**Material:** ABS  
**Color:** Negro  
**Grado de protección:** IP 40  
 (IP 65 con precinto)  
**Inflamabilidad:** UL 94 HB/1,6  
 Ideal para montaje de pantallas o  
 frontales de membrana

## Caixas | Cajas



Código Código	Descrição Descripción	A x B x C (mm) A x B x C (mm)	Observação Observación	Área Displays Area Displays
B35150015	BOP 500 9005	130 X 75 X 26	Preto / Plano	2.4" , 2.8"
B35170015	BOP 700 9005	165 X 90 X 34	Preto / Plano	3.5" , 4.3"
B35190015	BOP 900 9005	200 X 105 X 34	Preto / Plano	3.5" , 4.3" , 5.0"
B35107015	BOP 7.0 9005	215 X 150 X 46	Preto / Plano	7"
B35110115	BOP 10.1 9005	285 X 198 X 46	Preto / Plano	10.1"

## Vedação | Sello



Cor Color	BOP 700	BOP 7.0	BOP 10.1
Azul	B35270000	B35207000	B35210100
Vermelho	B35270001	B35207001	B35210101
Preto	B35270005	B35207005	B35210105

## Suporte Fixação | Soporte Fijación

Padrão VESA 75x75mm



Código Código	Descrição Descripción	Cor Color
B35111005	VESA WB 9005	Preto

# Bocard



## Informações Técnicas:

**Material:** ABS

**Cor:** Cinza Claro e Cinza Grafite

Base: Cinza Claro RAL 7035  
Tampa: Cinza Claro RAL 7035  
Cinza Grafite RAL 7024

**Grau de proteção:**  
UT + OT-F | IP 65

**Flamabilidade:** UL 94 HB/1,6

Gabinete montado combinando:  
Parte frontal e traseira.

## Informaciones Técnicas:

**Material:** ABS

**Color:** Gris Claro y Gris Grafito

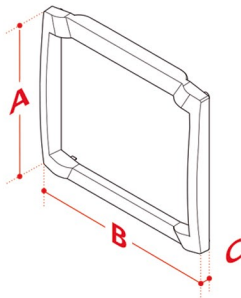
Base: Gris Claro RAL 7035  
Tapa: Gris Claro RAL 7035  
Gris Grafito RAL 7024

**Grado de protección:**  
UT + OT-F | IP 65

**Inflamabilidad:** UL 94 HB/1,6

Gabinete ensamblado combinando:  
Parte frontal y trasera.

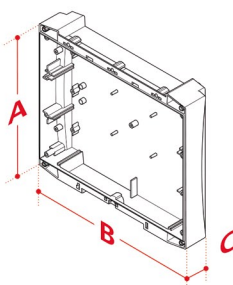
## Frontal | Frontal



Código Código	Descrição Descripción	A x B x C (mm) A x B x C (mm)	Observação Observación
B20161335	BCD 160 OT F 7035	199 X 178 X 19	Opaco / Cinza Claro
B20161324	BCD 160 OT F 7024	199 X 178 X 19	Opaco / Cinza Grafite
B20251335	BCD 250 OT F 7035	264 X 233 X 19	Opaco / Cinza Claro
B20251324	BCD 250 OT F 7024	264 X 233 X 19	Opaco / Cinza Grafite



## Traseira | Trasera



Código Código	Descrição Descripción	A x B x C (mm) A x B x C (mm)	Observação Observación
B20160235	BCD 160 UT 0,5 7035	195 X 173 X 35	Rasa
B20160135	BCD 160 UT 7035	195 X 173 X 70	Profunda
B20250235	BCD 250 UT 0,5 7035	260 X 228 X 50	Rasa
B20250135	BCD 250 UT 7035	260 X 228 X 105	Profunda



BCD...UT



BCD...UT 0,5

# Bos STR



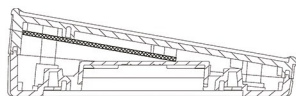
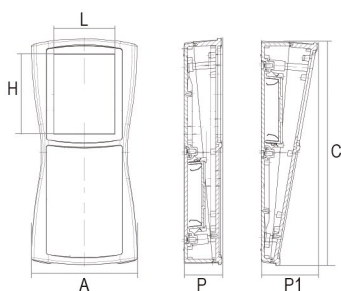
### Informações Técnicas:

**Material:** ABS  
**Cor:** Cinza Claro RAL 7035  
**Grau de proteção:** IP 65  
**Flamabilidade:** UL 94 HB/1,6  
**Compatível com UDS**  
**Design Ergonômico**

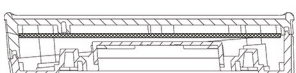
### Informaciones Técnicas:

**Material:** ABS  
**Color:** Gris Claro RAL 7035  
**Grado de protección:** IP 65  
**Inflamabilidad:** UL 94 HB/1,6  
**Compatible con UDS**  
**Design Ergonómico**

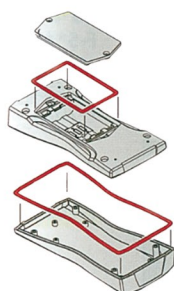
## Gabinetes | Gabinetes



Montagem Inclinado | Montaje Inclinado



Montagem Paralela | Montaje Paralelo



Código Código	Descrição Descripción	CxAxP/P1 (mm) CxAxP/P1 (mm)	LxH (mm) LxH (mm)	Bateria Bateria
B82400135	BS 400 F 7035	119X65X26,5/36,5	-	-
B82604235	BS 604 DIS 7035	159X78X33,5/46,9	35X47	3xAA
B82804135	BS 804 F 7035	209X98X34,8/52,5	-	4xAA



BS 400 F 7035



BS 604 DIS 7035



BS 804 F 7035

## Acessórios | Accesorios



Descrição Descripción	5005 ●	7024 ●
BS 400 DI D	B82845005	B82847024
BS 600 DI D	B82865005	B82867024
BS 800 DI D	B82885005	B82887024

# ARTEB



\*Tampas coloridas sob encomenda | \*Tapas en colores sobre pedido

## Informações Técnicas:

**Material:** ABS  
**Cor:** Cinza Claro RAL 7038  
**Grau de proteção:** IP 40 | IP 65\*  
**Flamabilidade:** UL 94 HB/1,6

Design Ergonômico;  
 Sistema de montagem rápida;  
 Gabinete montado combinando:  
 Corpo e Tampa (display e vedação);

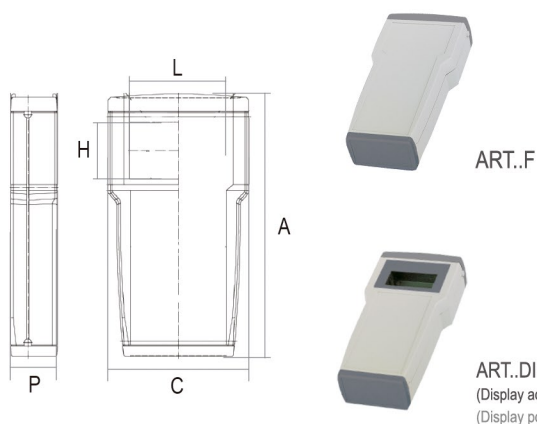
## Informaciones Técnicas:

**Material:** ABS  
**Color:** Gris Claro RAL 7038  
**Grado de protección:** IP 40 | IP 65\*  
**Inflamabilidad:** UL 94 HB/1,6

Design Ergonómico;  
 Sistema de montaje rápida;  
 Gabinete montado combinando:  
 Base y Tapa (display y aislación);

\*Com acessório ART... DI | Con accesorio ART...DI

## Corpo | Cuerpo



Código Código	Descrição Descripción	C x A x P (mm) C x A x P (mm)	L x H (mm) L x H (mm)
B34133511	ART 335 F	75 X 130 X 26	-
B34155511	ART 555 F	92 X 165 X 30	-
B34165511	ART 655 F	110 X 204 X 41	-
B34186511	ART 865 F	125 X 236 X 41	-
B34133512	ART 335 DIS	75 X 130 X 26	42 X 20
B34155512	ART 555 DIS	92 X 165 X 30	54 X 20
B34165512	ART 655 DIS	110 X 204 X 41	69 X 37
B34186512	ART 865 DIS	125 X 236 X 41	87 X 51

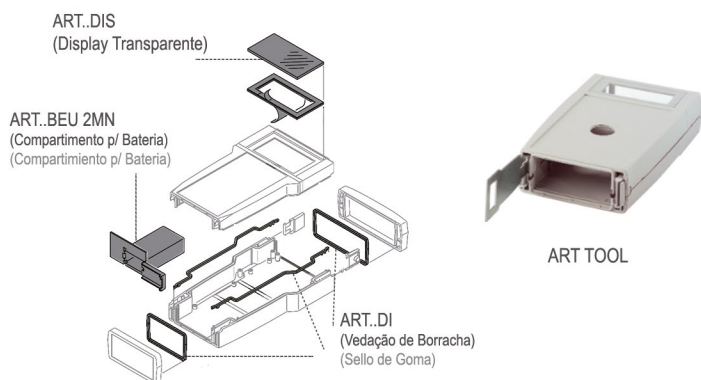
## Tampa | Tapa



Código Código	7038 ●	7037 ●	5015 ●
ART 335 KO	B34133521	B34133524	B34133527
ART 335 KU	B34133531	B34133534	B34133537
ART 555 KO	B34155521	B34155524	B34155527
ART 555 KU	B34155531	B34155534	B34155537
ART 655 KO	B34165521	B34165524	B34165527
ART 655 KU	B34165531	B34165534	B34165537
ART 865 KO	B34186521	B34186524	B34186527
ART 865 KU	B34186531	B34186534	B34186537

KO: Tampa Superior; KU: Tampa Inferior | KO: Tapa Superior; KU: Tapa Inferior

## Acessórios | Accesorios



Descrição Descripción	Código DI	Código BEU 2MN	Código Código	DIS
ART 335	B34133551	-	ART 300	B34130041
ART 555	B34155551	B34155561	ART 500	B34150041
ART 655	B34165551	B34165561	ART 600	B34160041
ART 865	B34186551	B34186561	ART 800	B34180041

Código Código	Descrição Descripción	ART 335	ART 555	ART 655	ART 865
B34333574	ART TOOL	-	✓	✓	✓



# CombiNorm



### Informações Técnicas:

**Material:** ABS  
**Cor:** Cinza Claro RAL 7035  
**Grau de proteção:** IP 40  
**Flamabilidade:** UL 94 HB/1,6

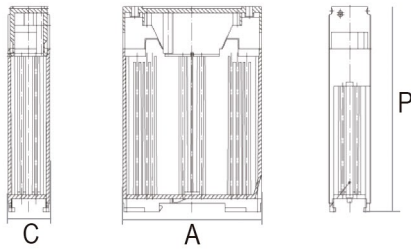
Slots Internos para placa de circuito impresso.  
 Dispositivo para fixar em trilhos DIN T35 ou paredes.

### Informaciones Técnicas:

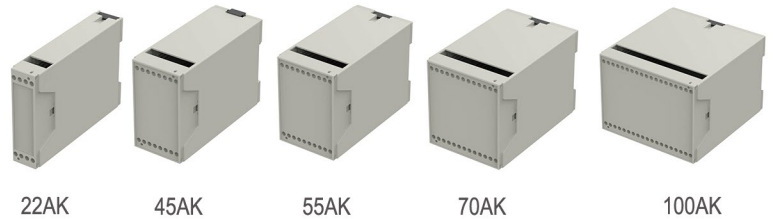
**Material:** ABS  
**Color:** Gris Claro RAL 7035  
**Grado de protección:** IP 40  
**Inflamabilidad:** UL 94 HB/1,6

Slots internos para placa de circuito impresso.  
 Dispositivos para fijar en camiles DIN T35 o paredes.

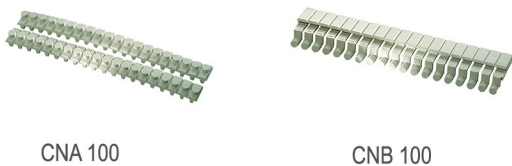
## Gabinetes | Gabinetes



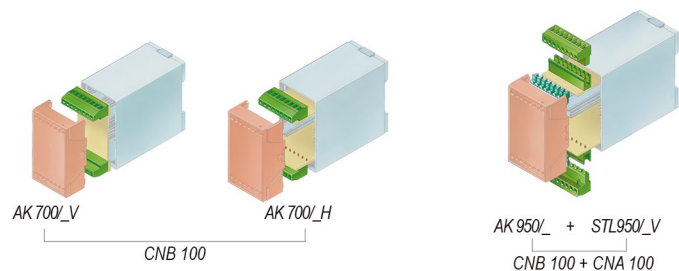
Código Código	Descrição Descripción	C x A x P (mm) C x A x P (mm)	Nº de Vias Nº de Vias
B65002210	CN 22 AK	22,5 X 75 X 109,5	2 X 04
B65004510	CN 45 AK	45,5 X 75 X 109,5	2 X 08
B65005510	CN 55 AK	55 X 75 X 109,5	2 X 10
B65007010	CN 70 AK	70 X 75 X 109,5	2 X 13
B65010010	CN 100 AK	100 X 75 X 109,5	2 X 19



## Acessórios | Accesorios



Código Código	Descrição Descripción
B65010100	CNA 100 Adaptador STL (tira com 38 vias)
B65010070	CNB 100 Tampa Cega   Tapa Ciega (tira com 38 vias)
P50700020261	AK 700 02 5,0 H Conector 2 Vias Horizontal Modular
P50700030261	AK 700 03 5,0 H Conector 3 Vias Horizontal Modular
P50700020201	AK 700 02 5,0 V Conector 2 Vias Vertical Modular
P50700030201	AK 700 03 5,0 V Conector 3 Vias Vertical Modular
P50950nn0001	AK 950 nn 5,0 Conector Fêmea   Conector Hembra (nn = 02 a 19 vias)
P50950nn5111	STL 950 nn 5,0 V Conector Macho   (nn = 02 a 19 vias)



# Combinorm Compact



## Informações Técnicas:

**Material:** Poliamida 6.6 FR  
**Cor:** Cinza Claro RAL 7035  
**Grau de proteção:** IP 40  
**Flamabilidade:** UL 94 V0

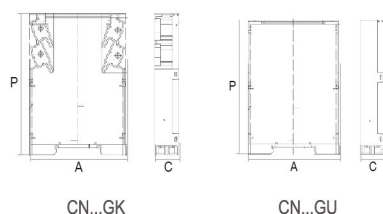
Dispositivos para fixar em Trilhos DIN T35.  
 Gabinete montado combinando:  
 Corpo, Lateral e Painel Frontal.

## Informaciones Técnicas:

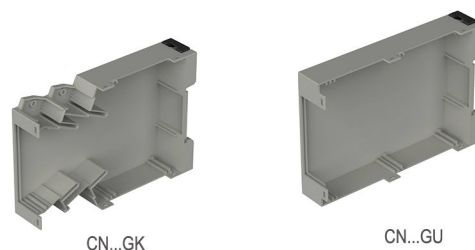
**Material:** Poliamida 6.6 FR  
**Color:** Gris Claro RAL 7035  
**Grado de protección:** IP 40  
**Inflamabilidad:** UL 94 V0

Dispositivos para fijar en rieles DIN T35.  
 Gabinete ensamblado combinando:  
 Base, Lateral y Panel Frontal.

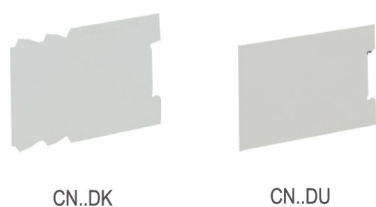
## Corpo | Base



Código Código	Descrição Descripción	C x A x P (mm) C x A x P (mm)	Nº de Vias Nº de Vias	Observação Observación
B65022100	CN 22 GK	22,5 X 75 X 110,8	4 x 03	Com Contorno
B65022000	CN 22 GU	22,5 X 75 X 110,8	-	Reto

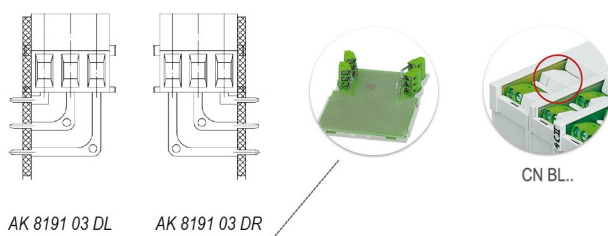


## Lateral | Lateral



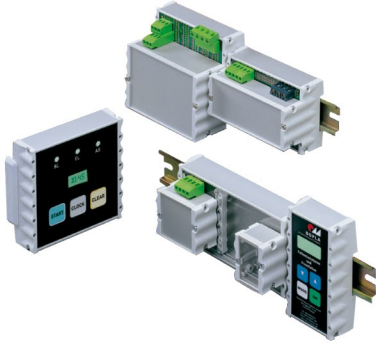
Código Código	Descrição Descripción	C x A x P (mm) C x A x P (mm)	Observação Observación
B65000200	CN DK	5 X 75 X 110,8	Com Contorno   Con Contorno
B65000100	CN DU	5 X 75 X 110,8	Reto   Recto

## Acessórios | Accesorios



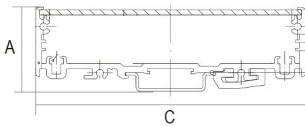
Código Código	Descrição Descripción
B66000032	CN BL 1 Tampa Cega para 1 via   Tapa Ciega para 1 Via
B66000042	CN BL 2 Tampa Cega para 2 vias   Tapa Ciega para 2 Vias
B66000052	AK 8191 02 DL Conector 2 vias esquerdo   izquierdo
B66000062	AK 8191 02 DR Conector 2 vias direito   derecho
B66000072	AK 8191 03 DL Conector 3 vias esquerdo   izquierdo
B66000082	AK 8191 03 DR Conector 3 vias direito   derecho

# Alurail



Informações Técnicas:	Informaciones Técnicas:
<b>Material:</b> Poliamida 6.6 FR e Alumínio Perfil Base e Sobreposto - Alumínio anodizado Tampa Lateral - Poliamida 6.6 FR	<b>Material:</b> Poliamida 6.6 FR e Alumínio Perfil Base y Sobrepuesto - Alumínio anodizado Tapa Lateral - Poliamida 6.6 FR
<b>Cor:</b> Cinza Claro   Alumínio Perfil Base e Sobreposto - Alumínio anodizado Tampa Lateral - Cinza Claro RAL 7035	<b>Color:</b> Gris Claro   Alumínio Perfil Base y Sobrepuesto - Alumínio anodizado Tapa Lateral - Gris Claro RAL 7035
<b>Grau de proteção:</b> IP 40	<b>Grado de protección:</b> IP 40
<b>Flamabilidade:</b> UL 94 V0	<b>Inflamabilidad:</b> UL 94 V0
Gabinete montado combinando: Perfil base, Perfil sobreposto e Tampas laterais.	Gabinete ensamblado combinando: Perfil base, Perfil sobrepuesto y Tapas laterales.

## Perfil Base | Perfil Base



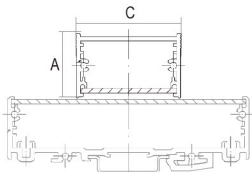
ARP 105/31



ARP 75/31

Código Código	Descrição Descripción	C x A x P (mm) C x A x P (mm)
B87010000	ARP 75/31 1000	75 X 31 X 990
B87020000	ARP 105/31 1000	105 X 31 X 990

## Perfil Sobreposto | Perfil Sobrepuesto



ARPMG...

Código Código	Descrição Descripción	C x A x P (mm) C x A x P (mm)
B87120000	ARPMG 00/27 1000	45 X 27,5 X 990
B87130000	ARPMG 00/42 1000	75 X 42,5 X 990

## Tampa Lateral | Tapa Lateral



AR 75/31 KS1



ARM 75/42

Código Código	Descrição Descripción	Compatível com Perfil Compatible con Perfil
B87301100	AR 75/31 KS1	ARP 75/31 1000
B87301200	AR 105/31 KS1	ARP 105/31 1000
B87303100	ARM 45/27	ARPM(G) 45/27 1000
B87303200	ARM 75/42	ARPM(G) 75/42 1000

# Uninorm | Padrão DIN



## Informações Técnicas:

Material: Noril  
 Cor: Preto RAL 9005  
 Grau de proteção: IP 40  
 Flamabilidade: UL 94 V0

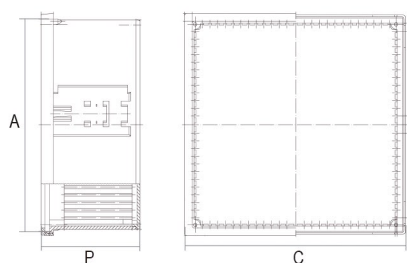
Padrão para painel conforme norma DIN IEC 61554.  
 Painel Traseiro destacável: facilita a montagem do instrumento.

## Informaciones Técnicas:

Material: Noryl  
 Color: Negro RAL 9005  
 Grado de protección: IP 40  
 Inflamabilidad: UL 94 V0

Patrón para panel conforme norma DIN IEC 61554.  
 Panel Trasero desmontable: facilita montaje del instrumento.

## Gabinetes | Gabinetes



Código Código	Descrição Descripción	CxAxP (mm) CxAxP (mm)
B17941301	NGS 9413	48 X 96 X 141
B17960801	NGS 9608	96 X 96 X 85
B17961101	NGS 9611	96 X 96 X 119
B17961301	NGS 9613	96 X 96 X 141
B17981301	NGS 9813	144 X 144 X 142



## Acessórios | Accesorios



NGS NK (Grampo de fixação Painel - Par)  
 NGS NK (Grampo fijación Panel - Par)

Código Código	Descrição Descripción
B37003000	NGS NK Grampo fixação Painel   Abrazadera para fijación del panel

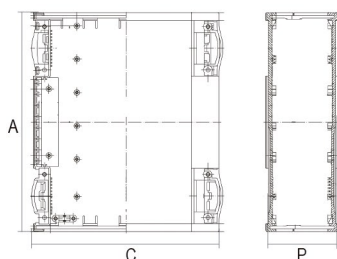


# Botego



Informações Técnicas:	Informaciones Técnicas:
Material: ABS	Material: ABS
Cor: Cinza Claro RAL 7035	Color: Gris Claro RAL 7035
Grau de proteção: IP 40	Grado de protección: IP 40
Flamabilidade: UL 94 HB/1,6	Inflamabilidad: UL 94 HB/1,6
Ideal para instrumentos de bancada. Gabinete montado combinando: Corpo + Acabamento.	Ideal para instrumentos de bancada. Gabinete ensamblado combinando: Base + Acabado.

## Corpo | Cuerpo



Código Código	Descrição Descripción	CxAxP (mm) CxAxP (mm)
B68320060	BO 32006	174 X 197 X 50
B68320090	BO 32009	174 X 197 X 65
B68320120	BO 32012	174 X 197 X 80
B68520060	BO 52006	240 X 197 X 50
B68520090	BO 52009	240 X 197 X 65
B68520120	BO 52012	240 X 197 X 80
B68626090	BO 62609	307 X 257 X 65
B68626120	BO 62612	307 X 257 X 80

## Acabamento | Acabado



KS2 Acabamento Liso  
KS2 Acabado Liso

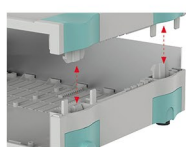


KS3 Pés Articulados  
KS3 Pies Articulados

Descrição Descripción	7035 ●	6027 ●	7024 ●
BO KS 2	B68021000	B68022000	B68023000
BO KS 3	B68031000	B68032000	B68033000



## Acessórios | Accesorios



Código Código	Descrição Descripción	Observação Observación
B68200910	BO AB 02009 7035 Extensor	para gabinetes BO 320.. e BO 520..
B68260910	BO AB 02609 7035 Extensor	para gabinetes BO 626..

# Euromas II



## Informações Técnicas:

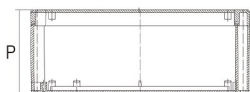
**Material:** Policarbonato | ABS  
 Linha EM - Policarbonato  
 Linha ET - ABS  
**Cor:** Cinza Claro RAL 7035  
**Grau de proteção:** IP 65  
**Flamabilidade:**  
 Policarbonato: UL94 V-2  
 ABS: HB  
 Ideal para borneiras e Caixa de Comando.  
 Moldura na tampa para membrana adesiva. Linha Policarbonato, recomendado para uso ao tempo.

## Informaciones Técnicas:

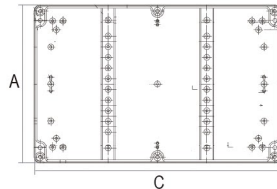
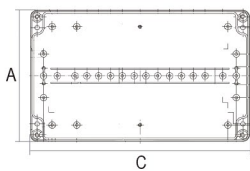
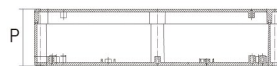
**Material:** Policarbonato | ABS  
 Linea EM - Policarbonato  
 Linea ET - ABS  
**Color:** Gris Claro RAL 7035  
**Grado de protección:** IP 65  
**Inflamabilidad:**  
 Policarbonato: UL94 V-2  
 ABS: HB  
 Ideal para pozos de fuego y Cajas de Comando.  
 Moldura en la tapa para membrana adhesiva. Linea Policarbonato, recomendado para el uso en exteriores.

## Caixas | Cajas

Desenho 2



Desenho 3



Montagem Trilho  
Montaje de Riel

Montagem de Placa  
Montaje de Placa

EM..F LP  
Slot para PCI

Código Código	Descrição Descripción	C x A x P (mm) C x A x P (mm)	Observação Observación	Desenho Diseño
B62208200	EM 208 F	98 X 64 X 38	-	2
B62210200	EM 210 F	82 X 80 X 57	-	2
B62212200	EM 212 F	100 X 100 X 57	-	2
B62214400	EM 214 F LP	200 X 120 X 57	Slot Interno	2
B62215200	EM 215 F	120 X 80 X 57	-	2
B62217200	EM 217 F	122 X 120 X 57	-	2
B62218400	EM 218 F LP	150 X 150 X 57	Slot Interno	2
B62220200	EM 220 F	160 X 80 X 57	-	2
B62221200	EM 221 F	200 X 120 X 77	-	2
B62223200	EM 223 F	200 X 150 X 77	-	2
B62224400	EM 224 F LP	240 X 80 X 60	Slot Interno	2
B62225200	EM 225 F	82 x 80 x 87	-	2
B62227200	EM 227 F	122 x 120 x 87	-	2
B63229200	ET 229 F	160 x 80 x 37	-	2
B62231200	EM 231 F	160 x 80 x 87	-	2
B62238200	EM 238 F	160 x 120 x 92	-	2
B62239200	EM 239 F	250 x 160 x 57	-	3
B62240200	EM 240 F	250 x 160 x 92	-	3
B62241200	EM 241 F	250 x 160 x 122	-	3
B62242200	EM 242 F	240 x 120 x 102	-	2
B62247400	EM 247 F LP	300 x 160 x 120	Slot Interno	3

## Acessórios | Accesorios



EM SA (6 peças)  
EM SA (6 piezas)



EM WL ( 4 Peças)  
EM WL (4 Piezas)



DAE  
Elemento de compensação de pressão.  
Requer usinagem com rosca M12x1,5

Código  
Código

Descrição  
Descripción

B22080000	EM SA Tampa para Cavidade Parafuso   Tapa para Cavidad Tornillos
B22010000	EM WL Suporte Externo para Parede   Soporte Externo para Pared
S08500212	DAE M12X1.5 - COMPR. ROSCA 4MM, NYLON CINZA CLARO, IP 68 / 69

# ABS



## Informações Técnicas:

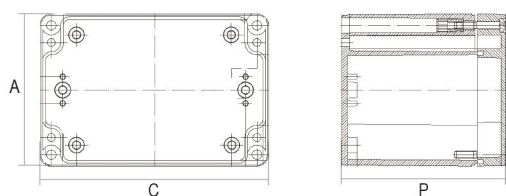
**Material:** ABS  
**Cor:** Cinza Claro RAL 7035  
**Grau de proteção:** IP 66  
**Flamabilidade:** UL 94 HB/1,6

## Informaciones Técnicas:

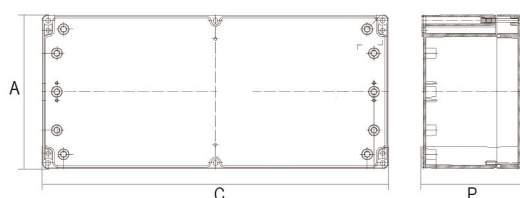
**Material:** ABS  
**Color:** Gris Claro RAL 7035  
**Grado de protección:** IP 66  
**Inflamabilidad:** UL 94 HB/1,6

## Caixas | Cajas

Desenho 2



Desenho 3



Código Código	A x C x P (mm) A x C x P (mm)	Desenho Diseño
S09080806	80 X 82 X 55	2
S09080809	80 X 82 X 85	2
S09081206	80 X 120 X 55	2
S09081209	80 X 120 X 85	2
S09081606	80 X 160 X 55	2
S09081609	80 X 160 X 85	2
S09082309	80 X 230 X 85	2
S09121209	120 X 122 X 90	2
S09121609	120 X 160 X 90	2
S09121614	120 X 160 X 140	2
S09122008	120 X 200 X 75	2
S09122009	120 X 200 X 90	2
S09122410	120 X 240 X 100	3
S09152008	150 X 200 X 75	3
S09162409	160 X 240 X 90	3
S09162412	160 X 240 X 120	3
S09163610	160 X 360 X 100	3

## Acessórios | Accesorios



Suporte Externo (4 Peças)  
 Soporte Externo (4 Piezas)



DAE  
 Elemento de compensação de pressão.  
 Requer usinagem com rosca M12x1,5

Código Código	Descrição Descripción
S10031201	Suporte Externo para Parede   Soporte Externo para Pared - S09080806 a S09233011
S08500212	DAE M12X1.5 - COMPR. ROSCA 4MM, NYLON CINZA CLARO, IP 68 / 69

# Poliéster

Reforçado com fibra de vidro



### Informações Técnicas:

**Material:** Poliéster  
Reforçado com fibra de vidro

**Cor:** Cinza RAL 7000

**Grau de proteção:** IP 66

**Flamabilidade:** UL 94 V0

**Temperatura de operação:**  
-40°C a 90°C

Elevada resistência mecânica. Aplicações nos setores de Mineração, Ferroviário, Industrial, dentre outros. Indicado para uso ao tempo.

### Informaciones Técnicas:

**Material:** Poliéster  
Reforzado con Fibra de Vidrio

**Color:** Gris RAL 7000

**Grado de protección:** IP 66

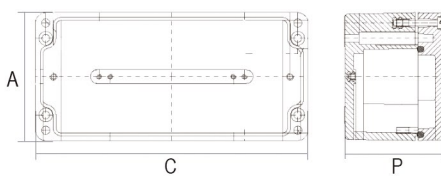
**Inflamabilidad:** UL 94 V0

**Temperatura de operación:**  
-40°C a 90°C

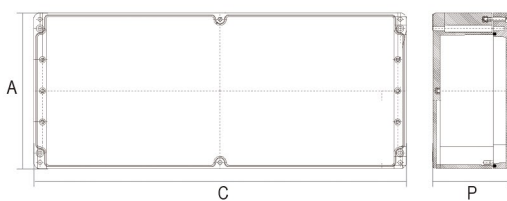
Elevada resistencia mecánica. Aplica para el sector de la Minería, Ferroviario, Industrial, entre otros. Indicado para uso en exteriores.

## Caixas | Cajas

Desenho 2



Desenho 3



Código Código	A x C x P (mm) A x C x P (mm)	Desenho Diseño
S02080806	75 X 80 X 56	2
S02080808	75 X 80 X 75	2
S02081106	75 X 110 X 56	2
S02081108	75 X 110 X 75	2
S02081606	75 X 160 X 56	2
S02081608	75 X 160 X 75	2
S02081906	75 X 190 X 56	2
S02081908	75 X 190 X 75	2
S02082306	75 X 230 X 55	3
S02082308	75 X 230 X 75	3
S02103208	100 X 320 X 81	2
S02121209	120 X 122 X 91	2
S02122209	120 X 220 X 91	2
S02161609	160 X 160 X 91	2
S02162609	160 X 260 X 91	2
S02163609	160 X 360 X 91	2
S02252612	250 X 255 X 121	2
S02252616	250 X 255 X 161	2
S02254012	250 X 400 X 121	2
S02254016	250 X 400 X 161	2
S02256012	250 X 600 X 121	3
S02414012	405 X 400 X 121	2

## Acessórios | Accesorios



Suporte Externo (4 Peças)  
Soporte Externo (4 Piezas)

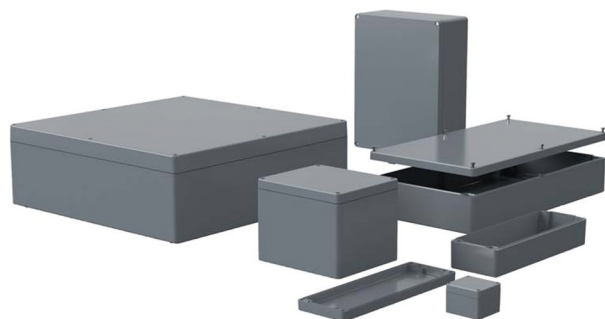


Dobradiça Externa (Par) - Alumínio  
Bisagra Externa (Par) - Alumínio

Código Código	Descrição Descripción
B21007800	Dobradiça Externa   Bisagra Externa - S02080806 a S02414012
S10031101	Suporte Externo para Parede   Soporte Externo para Pared - S02080806 a S02082306
S10031102	Suporte Externo para Parede   Soporte Externo para Pared - S02103208 a S02414012



# Alumínio



## Informações Técnicas:

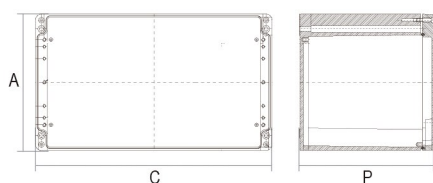
**Material:** Alumínio  
**Cor:** Cinza RAL 7001  
**Grau de proteção:** IP 66  
**Temperatura de operação:**  
 -40°C a 90°C

## Informaciones Técnicas:

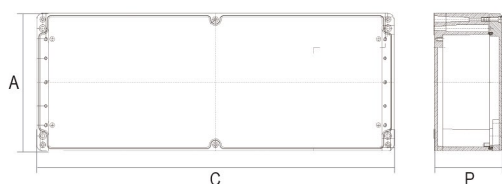
**Material:** Alumínio  
**Color:** Gris RAL 7001  
**Grado de protección:** IP 66  
**Temperatura de operación:**  
 -40°C a 90°C

## Caixas | Cajas

Desenho 2



Desenho 3



Código Código	AxCxP (mm) AxCxP (mm)	Des. Dis.	Código Código	AxCxP (mm) AxCxP (mm)	Des. Dis.
S01061003	64x98x34	2	S01165609	1160x560x91	3
S01061503	64x150x34	2	S01181810	180x180x101	2
S01080806	80x75x57	2	S01182810	180x280x101	2
S01081306	80x125x57	2	S01231011	100x230x111	2
S01081806	80x175x57	2	S01232011	232x202x111	2
S01082505	80x250x52	2	S01232018	232x202x181	2
S01101008	100x100x81	2	S01232811	230x280x111	2
S01101608	100x160x81	2	S01233311	230x330x111	2
S01102008	100x200x81	2	S01233318	230x330x181	2
S01121208	120x122x81	2			
S01121209	120x122x91	2			
S01122208	120x220x81	2			
S01122209	120x220x91	2			
S01123608	120x360x81	2			
S01141409	140x140x91	2			
S01142009	140x200x91	2			
S01161609	160x160x91	2			
S01162609	160x260x91	2			
S01163609	160x360x91	2			

## Acessórios | Accesorios



Suporte Externo (4 Peças)  
 Soporte Externo (4 Piezas)



Dobradiça Externa (Par) - Alumínio  
 Bisagra Externa (Par) - Alumínio

Código Código	Descrição Descripción
B21007800	Dobradiça Externa   Bisagra Externa - S01101008 a S01316018
S10031101	Suporte de Fixação Externo   Soporte De Fijación Externo - S01080806 a S01102008
S10031102	Suporte de Fixação Externo   Soporte De Fijación Externo - S01121208 a S01316018

# PLE Ex



## Informações Técnicas:

**Material:** Poliéster reforçado com fibra de vidro  
**Cor:** Preto RAL 9011  
**Grau de proteção:** IP 66 W  
**Flamabilidade:** UL 94 V0  
**Classificação:** Br Ex 2G/2D T6 (Caja Vazia)

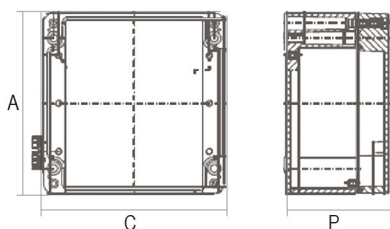
## Informaciones Técnicas:

**Material:** Poliester reforzado con fibra de vidrio  
**Color:** Negro RAL 9011  
**Grado de protección:** IP 66 W  
**Inflamabilidad:** UL 94 V0  
**Classificación:** Br Ex 2G/2D T6 (Caja Vacía)

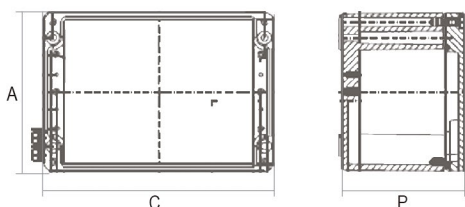


## Caixas | Cajas

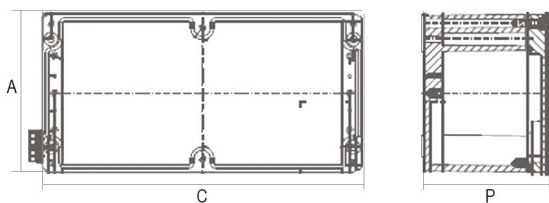
Desenho 1



Desenho 2

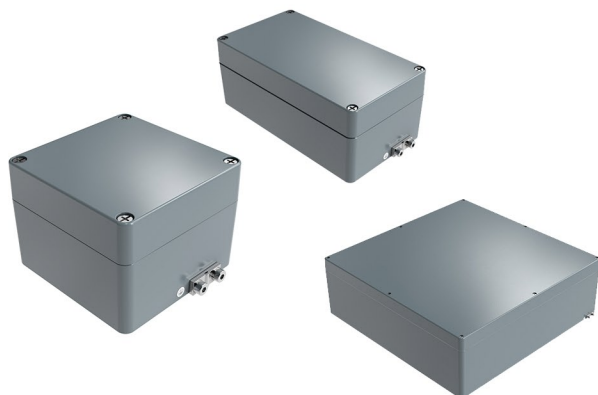


Desenho 3



Caixa Vazia Caja Vacía	C x A x P (mm) C x A x P (mm)	Desenho Disenõ
S26080806	75 x 80 x 56	2
S26080808	75 x 80 x 75	2
S26081106	75 x 110 x 56	1
S26081108	75 x 110 x 75	2
S26081606	75 x 160 x 56	2
S26081608	75 x 160 x 75	2
S26081906	75 x 190 x 56	2
S26081908	75 x 190 x 75	2
S26082306	75 x 230 x 56	1
S26082308	75 x 230 x 75	2
S26121209	120 x 122 x 91	2
S26122209	120 x 220 x 91	3
S26161609	160 x 160 x 91	1
S26162609	160 x 260 x 91	1
S26163609	160 x 360 x 91	2
S26165609	160 x 560 x 91	2
S26252612	250 x 255 x 121	2
S26252616	250 x 255 x 161	2
S26254012	250 x 400 x 121	2
S26254016	250 x 400 x 161	3
S26256012	250 x 600 x 121	3
S26363609	360 x 360 x 91	3
S26414012	400 x 405 x 121	3
S26414020	405 x 400 x 201	3

# Alu Ex



## Informações Técnicas:

**Material:** Alumínio  
**Cor:** Cinza RAL 7001  
**Grau de proteção:** IP 66W  
**Classificação:**  
 Br Ex 2G/2D T6 (Caixa Vazia)

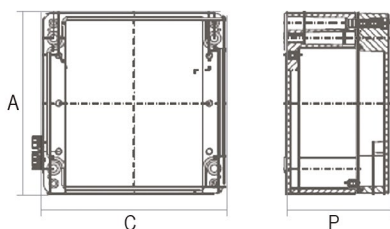
## Informaciones Técnicas:

**Material:** Alumínio  
**Color:** Gris RAL 7001  
**Grado de protección:** IP 66W  
**Clasificación:**  
 Br Ex 2G/2D T6 (Caja Vacía)

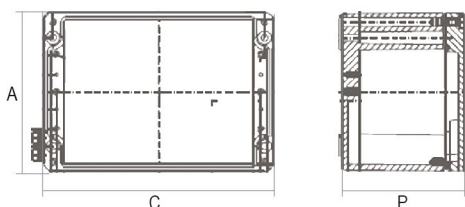


## Caixas | Cajas

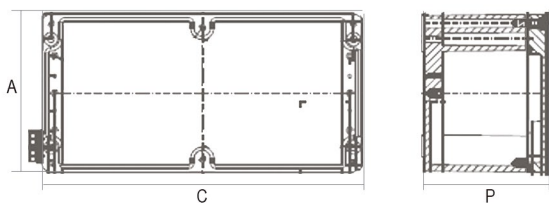
Desenho 1



Desenho 2



Desenho 3



Caixa Vazia Caja Vacía	AxCxP (mm) AxCxP (mm)	Desenho Disenõ
S25080806	75x80x57	2
S25081806	80x175x57	2
S25082505	80x250x52	1
S25101008	100x100x80	2
S25102008	100x200x80	2
S25121209	120x122x90	2
S25122209	120x220x90	2
S25123608	120x360x80	2
S25142009	140x200x90	1
S25161609	160x160x90	2
S25163609	160x360x90	2
S25165609	160x560x90	3
S25181810	180x180x100	1
S25182810	180x280x100	1
S25231011	100x230x110	2
S25232018	200x230x180	2
S25232811	230x280x110	2
S25233318	230x330x180	2
S25234023	230x400x224	2
S25314018	310x400x180	3
S25314023	310x400x226	3
S25316011	310x600x110	3
S25316018	310x600x180	3

# GT 48/2



### Informações Técnicas:

**Material:** Alumínio e Aço  
**Conexões:** Alumínio  
**Tubos:** Aço

**Grau de proteção:** IP 54

**Carga Máxima:**  
 Vide diagrama de carga

### Informaciones Técnicas:

**Material:** Alumínio y Acero  
**Conexiones:** Alumínio  
**Tubos:** Acero

**Grado de protección:** IP 54

**Carga Máxima:**  
 ver diagrama de carga

## Conexões | Conexiones



Suporte topo horizontal articulado  
 Soporte topo horizontal articulado



Suporte base articulado  
 Soporte base articulado



Suporte parede horizontal articulado  
 Soporte pared horizontal articulado



Suporte parede vertical articulado  
 Soporte pared vertical articulado



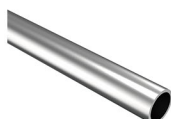
Conexão fixa de 90°  
 Conexión fija de 90°



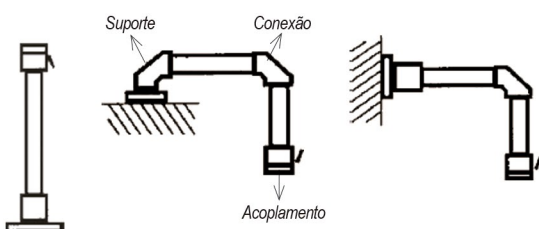
Acoplamento tubo/painel 180° com flange articulado  
 Acoplamiento tubo/panel 180° con empalme articulado



Acoplamento tubo/painel 90° com flange articulado  
 Acoplamiento tubo/panel 90° con empalme articulado



GT 48/2 - Tubo redondo Ø 48 x 4 mm

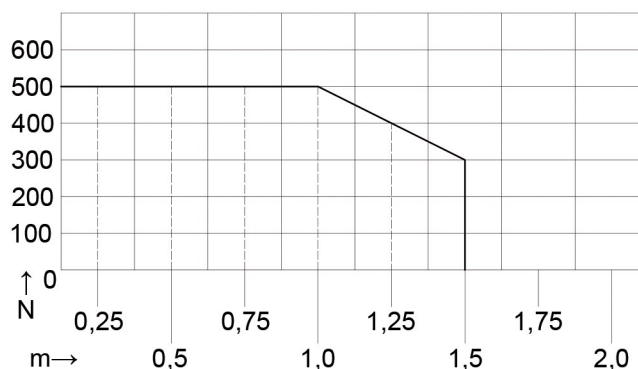


GT 48/2

Observação  
 Observación

S49496600		Suporte topo horizontal articulado Soporte tope horizontal articulado
S49496800		Suporte base articulado Soporte base articulado
S49497000		Suporte parede horizontal articulado Soporte pared horizontal articulado
S49496200		Suporte parede vertical articulado Soporte pared vertical articulado
S49497100		Conexão fixa de 90° Conexión fija de 90°
S49497700		Acoplamento tubo/painel 180° c/ flange articulado Acoplamiento tubo/panel 180° con empalme articulado
S49497800		Acoplamento tubo/painel 90° c/ flange articulado Acoplamiento tubo/panel 90° con empalme articulado
S10094216N		Tubo aço 500 mm Tubo acero 500 mm
S10094217N		Tubo aço 1000 mm Tubo acero 1000 mm
S100942175		Tubo aço 1500 mm Tubo acero 1500 mm
S10094218N		Tubo aço 2000 mm Tubo acero 2000 mm

Diagrama de Carga:





# GTN II



Informações Técnicas:	Informaciones Técnicas:
<b>Material:</b> Alumínio	<b>Material:</b> Alumínio
<b>Grau de proteção:</b> IP 54	<b>Grado de protección:</b> IP 54
<b>Carga Máxima:</b> Vide diagrama de carga	<b>Carga Máxima:</b> ver diagrama de carga

## Conexões | Conexiones



Suporte topo horizontal articulado  
Soporte tope horizontal articulado



Suporte parede horizontal articulado  
Soporte pared horizontal articulado



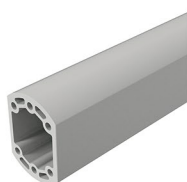
Conexão fixa de 90°  
Conexión fija de 90°



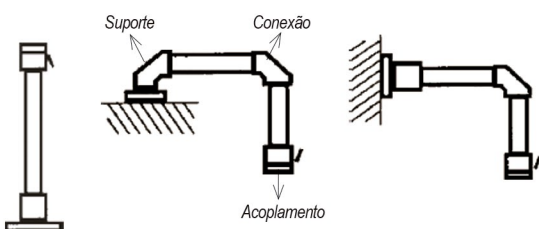
Acoplamento perfil/painel 180° articulado  
Acoplamiento perfil/panel 180° articulado



Acoplamento perfil/painel 90° articulado  
Acoplamiento perfil/panel 90° articulado

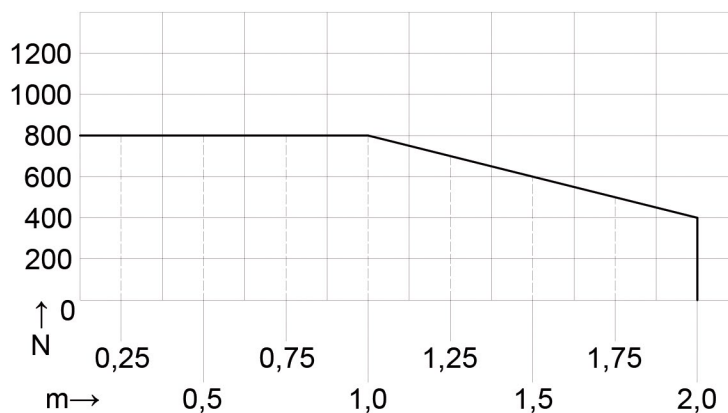


Perfil fechado  
Perfil cerrado



Código Codigo	Observação Observación
S49476600	Suporte topo horizontal articulado Soporte tope horizontal articulado
S49477000	Suporte parede horizontal articulado Soporte pared horizontal articulado
S49477100	Conexão fixa de 90° Conexión fija de 90°
S49477300	Acoplamento perfil/painel 180° articulado Acoplamiento perfil/panel 180° articulado
S49477500	Acoplamento perfil/painel 90° articulado Acoplamiento perfil/panel 90° articulado
S49472001	Perfil fechado 497 mm Perfil cerrado 497 mm
S49472002	Perfil fechado 998 mm Perfil cerrado 998 mm
S49472003	Perfil fechado 2000 mm Perfil cerrado 2000 mm

Diagrama de Carga:



# Pilot



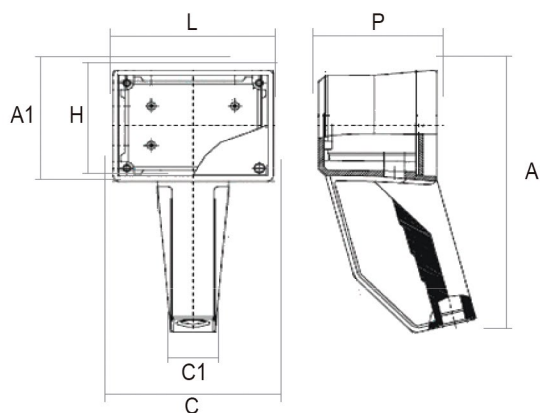
## Informações Técnicas:

Material: Poliamida  
 Cor: Amarelo RAL 1003  
 Grau de proteção: IP 65  
 Flamabilidade: UL94 HB  
 Baixo peso  
 Com prensa cabo incorporado

## Informaciones Técnicas:

Material: Poliamida  
 Color: Amarelo RAL 1003  
 Grado de protección: IP 65  
 Inflamabilidad: UL94 HB  
 Peso Reducido  
 Con prensa cable incorporado

## Gabinetes | Gabinetes



Código	Descrição	C/C1xH/A1xP (mm)	L x H (mm)
Código	Descripción	C/C1x/A1AxP (mm)	L x H (mm)
S29211000	Pilot 110	85/32 X 191/85 X 85	77 x 77
S29212000	Pilot 120	115/32 X 191/85 X 85	107 x 77
S29213000	Pilot 130	85/32 X 221/115 X 85	77 x 107
S29214000	Pilot 140	160/32 X 211/105 X 85	152 x 97
S29215000	Pilot 150	105/32 X 266/160 X 85	97 x 152

# Prensa Cabos



Informações Técnicas:	Informaciones Técnicas:
<b>Material:</b> Poliamida	<b>Material:</b> Poliamida
<b>Cor:</b> Cinza Claro RAL 7035 Preto RAL 9005	<b>Color:</b> Gris Claro RAL 7035 Negro RAL 9005
<b>Grau de proteção:</b> Poliamida IP 68 (5 bar, 30 min)	<b>Grado de protección:</b> Poliamida IP 68 (5 bar, 30 min)

## Normal | Normal



Rosca Rosca	Ø (mm)	Descrição Descripción	RAL 7035 ●
PG 7	3,0 - 6,5	BF 7	B10000100
PG 9	4,0 - 8,0	BF 9	B10000200
PG 11	5,0 - 10,0	BF 11	B10000300
PG 13,5	6,0 - 12,0	BF 13	B10000400
PG 16	10,0 - 14,0	BF 16	B10000500

## Espiral | Espiral



Rosca Rosca	Ø (mm)	Descrição Descripción	RAL 7035 ●
PG 7	3,0 - 6,5	BFK 7	B10001100
PG 9	4,0 - 8,0	BFK 9	B10001200
PG 11	5,0 - 10,0	BFK 11	B10001300
PG 13,5	6,0 - 12,0	BFK 13	B10001400
PG 16	10,0 - 14,0	BFK 16	B10001500

## Acessórios | Accesorios



GM - Contra Porca  
GM - Contra Tuerca



DR - Vedação de Borracha  
DR - Aislado de Goma

Rosca Rosca	Contra Porca		Vedação	
	Código	Descrição	Código	Descrição
PG 7	B52080100	GM 7	B52030000N	DR 7
PG 9	B52080200	GM 9	B52030100N	DR 9
PG 11	B52080300	GM 11	B52030200N	DR 11
PG 13,5	B52080400	GM 13	B52030300N	DR 13
PG 16	B52080500	GM 16	B52030400N	DR 16



**Desde 1995 na  
América Latina**

A DewertOkin Latin America, é uma filial comercial do grupo DewertOkin Technology, que também distribui produtos do grupo Phoenix Mecano desde 1995 em toda a América Latina.

Atualmente a DewertOkin Latin America tem sede em São Paulo/SP, estoque local e produção em Itajaí/SC e uma unidade comercial no Uruguai, somando mais de 4.000m<sup>2</sup> que permitem soluções personalizadas como: gravação laser, usinagem, montagem e ajustes nos produtos originais.

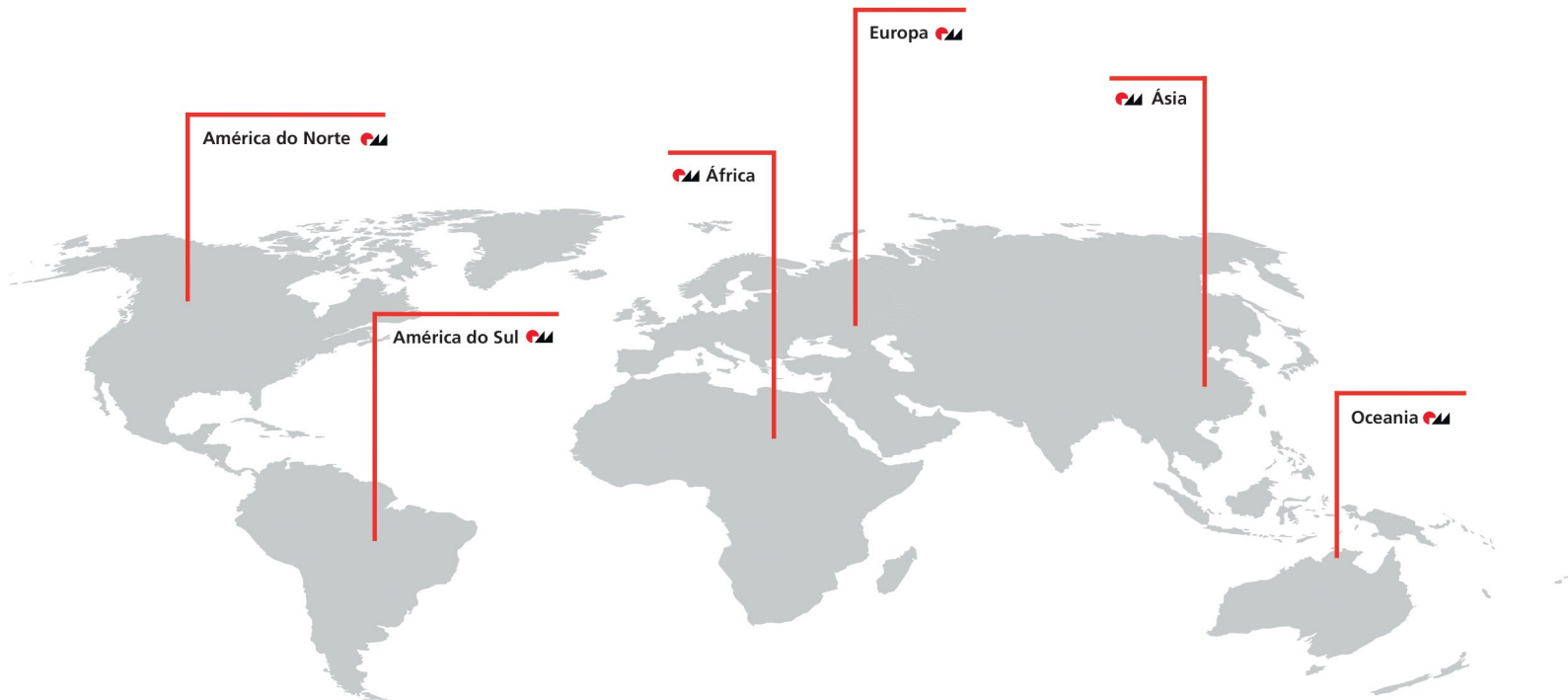
DewertOkin Latin America, es una filial comercial del grupo DewertOkin Technology, que también distribuye productos del grupo Phoenix Mecano desde 1995 en toda América Latina.

Actualmente, DewertOkin Latin America tiene su sede en São Paulo/SP, un almacén local y producción en Itajaí/SC, así como una unidad comercial en Uruguay. En total, abarcan más de 4.000 m<sup>2</sup> que permiten soluciones personalizadas como grabado láser, mecanizado, ensamblaje y ajustes en los productos originales.





# Presença Mundial



O Grupo Phoenix Mecano está presente mundialmente fabricando e distribuindo componentes industriais divididos em 3 seguimentos: caixas e gabinetes e componentes mecânicos, incluindo também o grupo DewertOkin com componentes elétricos. Seus produtos são utilizados em diversos setores de engenharia mecânica, medição e controle, tecnologia aeroespacial, energia alternativa, setores hospitalares, residências, entre outros. Representado por filiais comerciais em vários países, além de diversas fabricas localizadas, principalmente na Europa e na Ásia, contando com mais de 65 empresas e mais de 7.000 colaboradores.

El Grupo Phoenix Mecano está presente mundialmente fabricando y distribuyendo componentes industriales divididos en 3 segmentos: cajas y gabinetes y componentes mecánicos, incluyendo también al grupo DewertOkin con componentes eléctricos. Sus productos se utilizan en diversos sectores de ingeniería mecánica, medición y control, tecnología aeroespacial, energía alternativa, sectores hospitalarios, residencias, entre otros. Representado por sucursales comerciales en varios países, además de diversas fábricas ubicadas principalmente en Europa y Asia, cuenta con más de 65 empresas y más de 7,000 colaboradores.



Estoque e Produção:  
Rua Pedro Wanzuita, 200  
88316-350, Itajaí - SC | Brasil

Vendas e Administração:  
Av. Prof. Alceu Maynard Araujo, 185  
04726-160, São Paulo - SP | Brasil